

Liebe Patientin,

Brustkrebs ist heute in der überwiegenden Anzahl der Fälle heilbar – wenn er rechtzeitig erkannt und die betroffenen Frauen optimal betreut werden.

Wenn Spezialisten erforderlich sind, haben Sie im **Brustzentrum Emscher-Lippe** die richtigen Ansprechpartner.

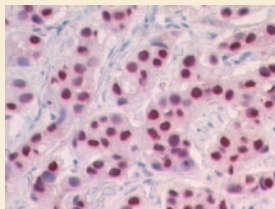
Mehr als 100 Ärztinnen und Ärzte, Fachleute für Labor- und Gewebeuntersuchungen und andere Professionen arbeiten zusammen, unterstützt durch modernste Datentechnik – ein wesentliches Qualitätsmerkmal, das ein Krankenhaus allein nicht bieten kann.

Zu Ihrem Wohl fließen hier Wissen und Kompetenz zusammen. Sie haben die Sicherheit, dass wir Ihnen die beste medizinische Behandlung nach aktuellen wissenschaftlichen Standards bieten:

- umfassende Aufklärung und Information,
- modernste Diagnose- und Therapieverfahren,
- Vermeidung unnötiger Operationen,
- partnerschaftliche Beteiligung bei allen Entscheidungen,
- individuelle Betreuung während der gesamten Behandlung.

Wir sind für Sie da:

vor, während und nach der Behandlung.



Teilnehmende Einrichtungen:

Marienhospital Gelsenkirchen *

Evangelische Kliniken Gelsenkirchen*

St. Elisabeth-Krankenhaus Dorsten*

Sankt Marien-Hospital Buer*

Pathologisches und Gewerbepathologisches Institut Gelsenkirchen

St. Josef-Hospital Gelsenkirchen-Horst

St. Barbara-Hospital Gladbeck

*** operierende gynäkologische Standorte**



Brustkrebs sicher erkennen und behandeln

**Mehr als 100 Fachleute
– 1 Ansprechpartner:
im Dienst Ihrer Gesundheit**

Information:

Telefon 02 09 / 31 98 86 91

montags – freitags 8.00 – 16.00 Uhr

www.brustzentrum-emscher-lippe.de



Fachdisziplinen im Brustzentrum

- Gynäkologie
- Radiologie und Nuklearmedizin
- Onkologie
- Strahlentherapie
- Pathologie

Mit dem Brustzentrum Emscher-Lippe kooperieren

- Niedergelassene Gynäkologen, Onkologen, Radiologen, Hausärzte
- Klinik für Plastische Chirurgie, Krankenhaus Bergmannsheil, Gelsenkirchen-Buer
- Qualitätsgeprüfte Rehabilitations-Kliniken
- Psychologen, Psychoonkologen

- Apotheken
- Selbsthilfegruppen
- Sanitätshäuser



Darüber hinaus bieten wir Ihnen

- Onkologische Fachpflege
- Soziale Beratung
- Physiotherapie
- Sport- und Ernährungsberatung

Diagnostik zur Früherkennung

- Mammographie (Röntgenuntersuchung)
- Sonographie (Ultraschall)
- Magnetresonanzmammographie
- Zytologie
- Galaktographie
- Minimal-invasive Biopsie (Gewebsentnahme durch Stanz- oder Vakuumdiagnostik)
- Offene Biopsie (operative Gewebsentnahme)
- Moderne molekularbiologische und immunhistologische Untersuchungsverfahren



Therapie

- Brusterhaltende Operationen
- Mastektomie mit Rekonstruktion der Brust
- Entfernung der Lymphknoten durch das Sentinel-Node-Verfahren
- Adjuvante und primäre Chemotherapie
- Strahlentherapie
- Antikörpertherapie
- Hormontherapie

Medizinische Nachsorge

In enger Abstimmung mit ihrem behandelnden Arzt bieten wir weitere Kontrolluntersuchungen auch nach dem stationären Aufenthalt an.

Qualitätssicherung

- Interdisziplinäre Fallbesprechungen
- Regelmäßige Fortbildungen
- Teilnahme an Studien
- Zertifizierung

